

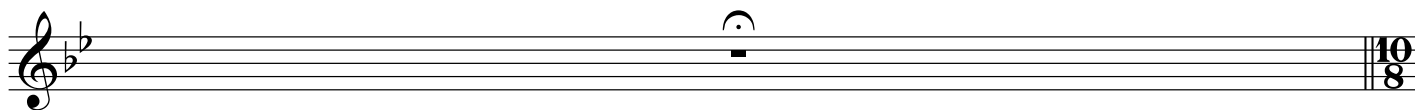
Alto Solo

Lammâ Badâ

(version Les Siècles 2016)

**Introduction:
improvisation vocale**

Traditionnel oriental
Arr. : Dominique Billaud



1 **A** ♩ = 120

1. Lam - mâ ba - dâ_____ ya-ta-than-nâ Lam

4

mâ ba - dâ_____ ya-ta-than-nâ A - mân a - mân a-mân a-mân a-mân hib -

6

bi ja - mâ - lou fa - tan - nâ A - mân a - mân a-mân a-mân a-mân hib -

8 **B** **C**

Chant enfants **7** Clar. solo

bi ja-mâ - lou fa-tan-nâ A - mân a - mân a-mân a-mân a-mân.

18 *mf*

3. Aw - mâ bi - lah - zou a-sar - nô Aw - mâ bi - lah - zou a-sar - nô A -

21

mân a - mân a - mân a - mân a - mân ghou-s-noun sa - bâ _____ hi - na mâl A -

23 *f*

mân a - mân a - mân a - mân a - mân ghou-s-noun sa - bâ _____ hi - na mâl A -

25 **D** Cor anglais solo / Cordes **6** *mf*

mân a - mân a - mân a - mân a - mân.

Wa'

33 **E** (+ Chant enfants)

di wa_ yâ _____ hi - ra-ti wa' di wa_ yâ _____ hi - ra-ti man li ra-him cha - kwa-ti bil

36 *f*

houb-bi min _____ law - 'a - ti il - lâ ma li - ku - l - ja - mâl A - mân a - mân a - mân a - mân a - mân bil

rall. molto rall.

39

houb-bi min _____ law - 'a - ti il - lâ ma - li - ku - l - ja - mâl A - mân a - mân a - mân a - mân a - mân